

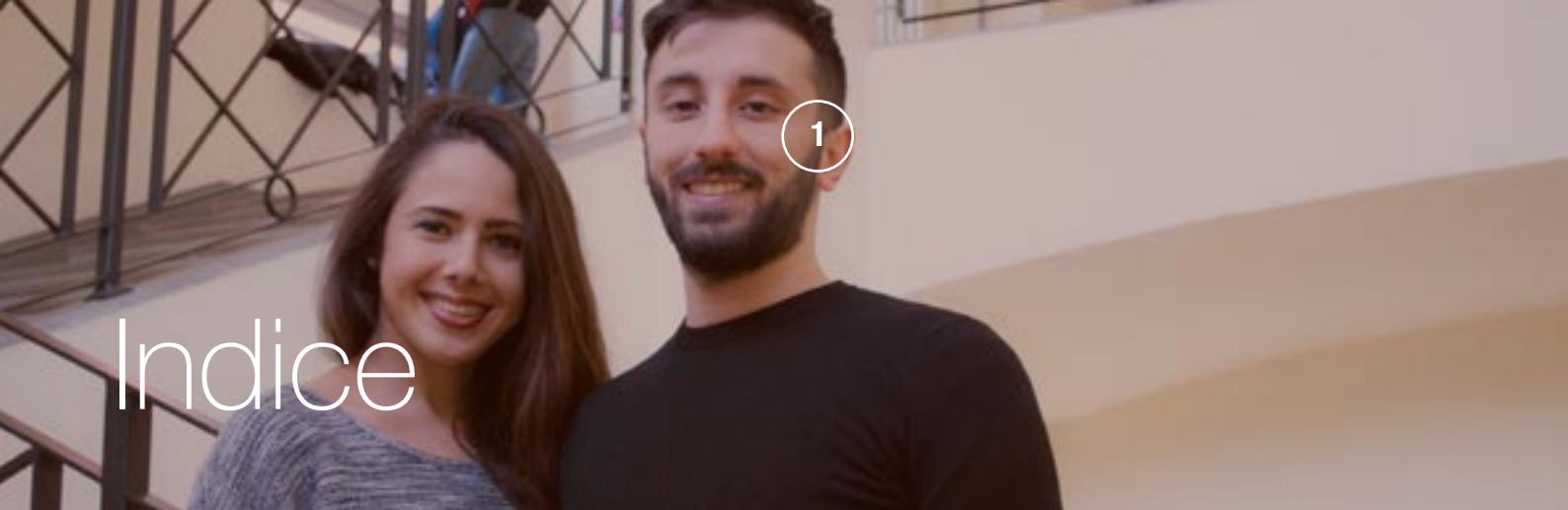


UNIMORE

UNIVERSITÀ DEGLI STUDI DI
MODENA E REGGIO EMILIA

Dipartimento
di Comunicazione ed Economia
2017/2018





Indice

Comunicazione ed economia, tra didattica e ricerca	2
Laboratori e centri di ricerca	4
Servizi agli studenti	6
Cosa sapere per iniziare	8
Il sistema universitario e i corsi di studio	10
Lauree	
Marketing e organizzazione d'impresa	12
Scienze della comunicazione	14
Lauree Magistrali	
Economia e diritto per le imprese e le pubbliche amministrazioni	16
Management e comunicazione di impresa	18
Pubblicità, comunicazione digitale e creatività d'impresa	20
Informazioni e contatti	22

Comunicazione ed Economia

Presentazione

Nel 2001 nasce a Reggio Emilia un nuovo progetto culturale con l'obiettivo di integrare, sia nelle attività didattiche sia nella ricerca, competenze multidisciplinari per lo studio e l'insegnamento di temi legati alla comunicazione, all'economia e alla gestione d'impresa. In questo quadro, il Dipartimento di Comunicazione ed Economia si è da sempre impegnato nella progettazione di un'offerta formativa innovativa nei contenuti: ad oggi offre due corsi di laurea triennale e tre corsi di laurea magistrale, raccoglie oltre 1.000 nuovi studenti all'anno per un totale di oltre 2.700 iscritti e vede coinvolti 38 docenti e ricercatori nell'attività didattica e di ricerca, con competenze disciplinari nelle aree della psicologia, sociologia, gestione e organizzazione d'impresa, storia, matematica, statistica, finanza, etc.

Corsi di Studio

Il Dipartimento di Comunicazione ed Economia offre due corsi di laurea triennale (Marketing e organizzazione d'impresa e Scienze della comunicazione) e tre corsi di laurea magistrale (Pubblicità, comunicazione digitale e creatività d'impresa; Management e comunicazione d'Impresa; Economia e diritto per le imprese e le pubbliche amministrazioni). L'offerta formativa, dai contenuti innovativi per la creazione di nuove professionalità, è accolta in modo favorevole dagli studenti, e il polo universitario risulta attrattivo per il territorio non solo regionale: nell'a.a. 2015/2016 gli studenti iscritti e residenti a Reggio Emilia e a Modena rappresentano il

50% del totale (rispetto ad un valore Unimore del 66%) e quelli provenienti da altre regioni raggiungono il 32% (rispetto ad un valore Unimore del 25%). L'attività didattica, nel corso degli anni, è stata integrata con svariati insegnamenti a libera scelta, che si avvalgono spesso delle competenze di esperti e professionisti nel settore della comunicazione, e con numerosi tirocini che coinvolgono oltre 450 studenti e imprese all'anno. Sono previste inoltre modalità di formazione a distanza per i due corsi di laurea triennale e per il corso di laurea magistrale in Economia e diritto per le Imprese e le Pubbliche Amministrazioni. Tale modalità didattica, complementare a quella convenzionale in presenza, è accolta con successo dagli studenti; si rivolge prevalentemente a studenti adulti e lavoratori desiderosi di riprendere i loro studi e di avviare un percorso di riqualificazione professionale o approfondimento disciplinare.

Perché studiare qui

La progettazione di nuove figure professionali incontra, nel mondo del lavoro, apprezzamenti e giudizi positivi. Nel 2015/2016, nonostante le condizioni di crisi che colpiscono l'economia nazionale, il tasso di occupazione dei laureati di primo livello supera il 60%, e quello dei laureati di secondo livello si colloca al 78%. Un segno di apprezzamento non solo simbolico per i laureati proviene anche dal territorio: a partire dal 2009 la famiglia Ferrari eroga il premio di laurea Grand'Ufficiale 'Enrico Ferrari' rivolto ai laureati meritevoli. Un'altra peculiarità del Dipartimento sono le risorse umane,

giovani e qualificate. Ad oggi fanno parte del Dipartimento 20 professori e 18 ricercatori. Al personale strutturato si affiancano collaboratori esterni che consentono di qualificare ulteriormente l'offerta formativa, proponendo contenuti innovativi e complementari rispetto a quelli previsti dagli ordinamenti didattici.

Sede e Territorio

A partire da ottobre 2005 la sede è l'ex 'Caserma Zucchi', che è stata intitolata il 9 febbraio 2013 al costituente e giurista Giuseppe Dossetti. Offre agli studenti aule attrezzate, un laboratorio informatico con 83 postazioni, la biblioteca universitaria interdipartimentale e la mediateca. L'edificio ospita anche i dottorandi della Scuola in Scienze Umanistiche, i collaboratori esterni per l'attività di didattica e di ricerca e i Visiting Professor. La prestigiosa Aula Magna 'Pietro Manodori' è sede, inoltre, di importanti eventi accademici e culturali della città.

Temi di ricerca

Il Dipartimento riconosce agli eventi scientifici e istituzionali un ruolo importante per il confronto accademico e politico. Nel febbraio del 2013 il Dipartimento ha ospitato il 39mo Incontro di Grammatica Generativa (IGG39), un congresso internazionale di linguistica formale che è considerato, nel panorama europeo, uno degli appuntamenti più prestigiosi per gli studiosi di questo settore. A marzo 2014 il Dipartimento ha organizzato un simposio dedicato alle peculiarità della ricerca sulla comunicazione di business, che è stato il primo evento indirizzato alla raccol-

tra didattica e ricerca

ta di dati inerenti la comunicazione d'impresa e istituzionale. Il Dipartimento, inoltre, punta da sempre all'integrazione con il territorio economico, sociale e culturale nel quale nasce e cresce. Vanno in questa direzione, tra i vari progetti, la partecipazione alla settimana della Fotografia Europea (dal 2009), il bando "l'Università in uno Scatto" (2011), il convegno 'La mia follia e il tuo diritto di cronaca' e la ricerca 'L'utilizzo dei social network nei Comuni di medie e grandi dimensioni', condotta con il Comune di Reggio Emilia.

Gli studenti nei dibattiti culturali e scientifici

Nel 2010, nell'ambito del ciclo di incontri 'Com'è: il punto sulla Comunicazione', gli studenti hanno incontrato Paolo Iabichino per discutere di vecchi e nuovi strumenti della comunicazione istituzionale e d'impresa. Le azioni divulgative e le proposte di dibattito si sono succedute negli anni con la partecipazione di uomini d'impresa, opinionisti, giornalisti. Accanto agli esperti di comunicazione e gestione d'impresa sono stati ospiti di queste iniziative

anche personaggi del mondo dello spettacolo, ad esempio Roberto Vecchioni, Paolo Bertolino, Luciano Ligabue, ed altri.



Laboratori

All'interno del Dipartimento sono presenti diverse strutture in cui vengono condotte ricerche che prevedono la collaborazione degli studenti. Partecipare ad un laboratorio consente di svolgere attività di tipo pratico, utilizzare le nozioni acquisite in aula e sviluppare nuove competenze.

Marketing Research and Lab

Il Marketing Research and Lab è il laboratorio di comunicazione e marketing del Dipartimento di Comunicazione ed Economia. Qui puoi mettere alla prova le tue capacità partecipando all'ideazione di una campagna di comunicazione, di un nuovo brand o di un piano di marketing, puoi svolgere un lavoro professionalizzante nel campo della ricerca e delle pubbliche relazioni. Tutti i progetti realizzati in laboratorio sono coordinati dai docenti del dipartimento e possono prevedere la collaborazione di professionisti del settore.

prof. Marcello Tedeschi
marcello.tedeschi@unimore.it

Laboratorio ReLabMedia

ReLabMedia è il laboratorio di produzione audiovisiva del Dipartimento di Comunicazione ed Economia, che si occupa della sperimentazione di forme innovative di produzione video e della ricerca nel campo della storia e delle tecniche degli audiovisivi. All'interno del laboratorio puoi apprendere le principali tecniche di riutilizzo e rielaborazione degli archivi audiovisivi e imparare a realizzare un prodotto multimediale. Il Laboratorio cura i progetti

ReLabMedia e Osservatorio Reggio Emilia e dal 2005 a oggi ha realizzato numerose produzioni, molte delle quali in collaborazione con il Comune di Reggio Emilia.

dott. Nicola Maria Dusi
nicolamaria.dusi@unimore.it

Human Cognition Lab

Lo Human Cognition Lab è una struttura del Dipartimento di Comunicazione ed Economia. Presso il laboratorio si conducono ricerche sul funzionamento dei processi cognitivi (percezione, attenzione, memoria) sia dal punto di vista della ricerca di base sia dal punto di vista applicativo (ergonomia, interazione uomo-computer).

prof. Sandro Rubichi
sandro.rubichi@unimore.it

prof.ssa Cristina Iani
cristina.iani@unimore.it

www.hucog.unimore.it

Centro Studi sulla Giustizia nelle Organizzazioni (GIUNO)

Il Centro Studi sulla Giustizia Nelle Organizzazioni ha lo scopo di promuovere ricerche sul tema della giustizia nei contesti organizzativi, integrando il punto di vista delle discipline manageriali con quello umanistico dell'antropologia, della filosofia e della psicologia sociale. Gli ambiti di studio e di intervento privilegiati sono quelli della gestione delle risorse umane e della progettazione organizzativa, attraverso l'approfondimento del rapporto esistente tra giustizia e approcci

di HRM, sia consolidati che recenti. All'interno del Centro è stata costituita l'Unità di ricerca OPERA che si propone l'obiettivo di studiare, da un lato, gli aspetti organizzativi e manageriali peculiari delle industrie creative e, dall'altro, i processi creativi e innovativi nelle organizzazioni che operano nei settori più tradizionali.

prof. Massimo Neri
massimo.neri@unimore.it

Centro Internazionale di Studi sulla Comunicazione, la Creatività e i Consumi C3

C3 ha lo scopo di promuovere ricerche sul tema della comunicazione d'impresa. Gli ambiti di studio e di intervento privilegiati sono quelli della pubblicità, della moda e della comunicazione mediante Internet; esso intende anche sviluppare l'analisi dei comportamenti di consumo e degli effetti prodotti dai messaggi della comunicazione d'impresa sui consumatori. Il Centro nasce sulla base di un'esperienza di circa trent'anni di ricerca su questi temi, in collaborazione con enti pubblici e privati, nazionali ed internazionali. Esso prevede incontri di formazione rivolti a persone che lavorano e neolaureati, per l'aggiornamento professionale sulla comunicazione e la creatività d'impresa nonché l'organizzazione di incontri culturali, proiezioni ed esposizioni rivolti a tutta la popolazione e basati sul materiale raccolto nell'archivio digitale del Centro (pubblicità televisiva, pubblicità stampa, pubblicità outdoor, pubblicità on-line).

dott. Nicola Maria Dusi
nicolamaria.dusi@unimore.it

e centri di ricerca

Rumore, la Radio di Ateneo

Rumore è la radio universitaria di Modena e Reggio Emilia che nasce da un progetto di Radio24 per la creazione e la gestione di web-radio d'Ateneo, insieme a 39 università e a oltre un milione di studenti in tutta Italia. Rumore è una radio di news e musica che ruota attorno alla vita dell'Ateneo e delle due città di riferimento. E' anche una testata giornalistica che ti offre, attraverso periodi di tirocinio formativo, la possibilità di partecipare attivamente alla realizzazione delle trasmissioni in onda.

dott. Fabio Dolci
 fabio.dolci@unimore.it
 www.rumoreweb.it

Self-Access Point · Centro Linguistico d'Ateneo

Il Self-Access Point è un laboratorio linguistico in cui puoi esercitarti nello studio delle lingue straniere. Il laboratorio è dotato di 20 postazioni computer da cui puoi accedere al materiale didattico per l'autoapprendimento di francese, inglese, spagnolo e tedesco. Gli studenti stranieri possono esercitarsi qui nello studio dell'italiano. Presso il Self-Access Point puoi studiare su sitografie ragionate (divise per lingua e livello), corsi on-line, e consultare vari testi di supporto: dizionari, grammatiche, corsi, etc. Presso il laboratorio puoi richiedere un appuntamento con uno dei consulenti linguistici che potrà consigliarti percorsi di studio basati sulle tue specifiche necessità. Per saperne di più visita la pagina del laboratorio: www.clamore.unimore.it
 Sede Modena: corso Vittorio Emanuele, 59



Servizi agli studenti

La formazione sul campo: lo stage

Il Dipartimento di Comunicazione ed Economia ti dà la possibilità di effettuare un periodo di formazione professionale all'interno delle numerose aziende convenzionate, imprese e istituzioni locali, nazionali ed estere. Attraverso l'esperienza di stage hai la possibilità di realizzare, nell'ambito del tuo percorso formativo, momenti di alternanza fra studio e lavoro e di prepararti alle scelte professionali future, mediante la conoscenza del mondo del lavoro. Le attività svolte durante il periodo di tirocinio attribuiscono crediti formativi e possono diventare oggetto di tesi di laurea. Il servizio è rivolto a tutti gli studenti del Dipartimento e ai laureati che abbiano conseguito il titolo da non più di 12 mesi.

dott.ssa Manuela Bertolini
stage.dce@unimore.it

Studiare e lavorare all'estero con gli scambi internazionali

Unimore ti offre numerose opportunità di studio e formazione all'estero: partecipando ai programmi di mobilità internazionale puoi infatti ricevere un contributo economico per effettuare un'esperienza di formazione fuori dall'Italia. Attraverso il programma "Erasmus Plus per studio" puoi trascorrere un periodo di studio dai 6 ai 12 mesi in una università straniera, seguire i corsi e sostenere gli esami. Puoi inoltre svolgere tirocini formativi all'estero presso imprese, centri di formazioni e ricerca presenti nei paesi partecipanti al programma. Al tuo rientro in Italia, l'attività svolta all'estero

sarà riconosciuta in termini di crediti formativi, come parte integrante del percorso di studi. I contributi per la formazione all'estero vengono erogati attraverso appositi bandi pubblicati ogni anno, a cui possono partecipare tutti gli studenti.

Sede Modena: via Università, 4 - 41121 Sede Reggio Emilia: viale A. Allegri, 9 - 42121

studentmobility@unimore.it

La Biblioteca Universitaria

Nell'edificio in cui ha sede il Dipartimento trovi anche la Biblioteca Universitaria Interdipartimentale di Reggio Emilia. Tutti gli studenti hanno libero accesso alla struttura utilizzando il tesserino universitario o, in alternativa, codice fiscale e tesserino sanitario. La biblioteca è parte del Sistema Bibliotecario di Ateneo (SBA) e aderisce alla convenzione stipulata con il Polo modenese del Servizio Bibliotecario Nazionale (SBN). In biblioteca puoi consultare e richiedere in prestito testi, cd rom, dvd e vhs, puoi reperire testi e articoli posseduti da altre biblioteche, puoi essere assistito nelle ricerche bibliografiche utili per approfondire argomenti di studio, puoi consultare periodici, riviste, banche dati per la redazione della tesi di laurea. In biblioteca trovi anche delle postazioni multimediali per l'accesso a internet e ai servizi on-line d'Ateneo. Per saperne di più sulla biblioteca universitaria di Reggio Emilia visita il sito www.biblioreggio.unimore.it.

Direttore Scientifico:
prof. Fabrizio Montanari

Coordinatore tecnico:
dott.ssa Emanuela Raimondi
biblioteca.reggio@unimore.it

www.biblioreggio.unimore.it

La Mediateca

Nasce con l'intento di promuovere l'uso e la diffusione di materiali documentari diversi da quelli cartacei, in relazione agli sviluppi delle tecnologie dell'informazione e della comunicazione. In mediateca vengono raccolti materiali audiovisivi, multimediali, risorse elettroniche come i DVD, i CD-ROM e gli e-book. La sala è dotata di 7 postazioni PC che puoi utilizzare per accedere ai servizi. La mediateca si propone anche come luogo, fisico e virtuale, per l'aggiornamento bibliografico delle discipline legate alla comunicazione e i suoi linguaggi e, nello specifico, allo studio dell'influenza dei nuovi media sulle metodologie della didattica. Particolare attenzione è dedicata allo studio della storia del cinema e della televisione, del documentario, degli audiovisivi come fonte storica. La mediateca è anche spazio che ospita dibattiti, incontri, presentazioni di libri, seminari di approfondimento e iniziative per la valorizzazione delle tesi di laurea.

dott.ssa Emanuela Raimondi
emanuela.raimondi@unimore.it

Un dipartimento per tutti

Unimore eroga numerosi servizi rivolti agli studenti disabili e promuove iniziative specifiche finalizzate a favorire la loro integrazione in ambito universitario. In dipartimento so-

Servizi agli studenti

no disponibili servizi di accoglienza, di trasporto e di supporto alla didattica (ausili informatici, tutors alla pari e tutors didattici, laboratori, abbattimento di barriere architettoniche). L'Università, insieme ad ERGO (Azienda Regionale per il Diritto agli Studi Superiori), offre agli studenti disabili diverse forme di benefici per consentire la piena realizzazione del diritto allo studio.

È possibile inoltre richiedere interventi personalizzati in relazione al deficit individuale.

dott. Giacomo Guaraldi
giacomo.guaraldi@unimore.it

Sostegno nello studio: il tutorato

Se hai difficoltà a organizzare lo studio e ti serve una mano per orientarti nel mondo universitario, puoi rivolgerti ai servizi di tutorato presenti in dipartimento, contattando i docenti e gli studenti tutor. Il docente tutor ti fornisce un supporto metodologico-didattico, finalizzato a superare eventuali ostacoli o difficoltà legati all'apprendimento (es. preparare un esame, mettere in relazione i contenuti delle diverse discipline, chiarire dubbi sulle materie di studio). In alcuni periodi dell'anno, in dipartimento sono presenti gli studenti tutor, studenti senior che ti aiutano a organizzare e programmare un metodo di studio, a metterti in contatto con i docenti, a chiarire dubbi sul mondo universitario.

Delegato all'orientamento e al tutorato
prof.ssa Veronica Gabrielli
veronica.gabrielli@unimore.it
Coordinatore didattico
dott.ssa Marina Vallino
marina.vallino@unimore.it



Cosa sapere per iniziare

Orientamento

Se hai bisogno di chiarimenti e informazioni, in dipartimento trovi il personale che può aiutarti. Su questioni relative all'organizzazione didattica (lezioni, esami, programmi di studio, ricevimento docenti, etc.), puoi contattare l'ufficio di Coordinamento Didattico ai recapiti che trovi nell'ultima pagina di questa guida. Se invece hai un problema di tipo amministrativo (immatricolazione, modulistica, tasse da pagare, trasferimenti, etc.), devi andare in Segreteria Studenti. Ricorda inoltre che sul sito www.dce.unimore.it trovi tutte le informazioni sull'organizzazione didattica, pratica e amministrativa del Dipartimento.

Test di orientamento

Come tutti gli studenti, prima di immatricolarti a un corso di laurea triennale, devi svolgere il test di orientamento, cui puoi accedere on-line anche da casa e che ha lo scopo, attraverso l'autovalutazione, di aiutarti a individuare eventuali carenze nella preparazione iniziale necessaria ad affrontare il corso di studio che sceglierai. Ti ricordiamo che è un test obbligatorio per l'immatricolazione, ma non è selettivo.

Test d'ingresso

I corsi di laurea di primo livello del Dipartimento non prevedono l'accesso programmato: l'immatricolazione è quindi l'unica cosa che devi fare per iscriverti. Dopo l'immatricolazione, tutti gli studenti devono svolgere il test di verifica della pre-

parazione iniziale (OFA). Il Test OFA si svolge nel laboratorio informatico del Dipartimento, e serve ad aiutarti a capire se devi migliorare la tua preparazione prima di svolgere gli esami del corso.

Accesso alle magistrali

Per accedere ai corsi di laurea magistrale devi consultare i requisiti d'accesso richiesti dal corso specifico cui intendi iscriverti, che sono disponibili sui siti www.dce.unimore.it e www.unimore.it. Su questi siti trovi anche le regole per la presentazione della domanda e le procedure di valutazione. La domanda di valutazione della tua carriera universitaria precedente deve essere presentata attraverso una procedura informatizzata, attraverso www.esse3.unimore.it. Puoi presentare richiesta di valutazione anche se non sei ancora laureato.

Iscrizioni on-line

Per immatricolarti a qualunque corso di laurea del nostro Dipartimento è necessario che tu segua una specifica procedura on-line. La prima fase consiste nella registrazione e nella compilazione della domanda di immatricolazione. La seconda fase consiste nel pagamento della prima rata delle tasse universitarie; dopo che lo avrai fatto l'immatricolazione diventerà definitiva. Per i dettagli sulle modalità di immatricolazione visita la pagina www.unimore.it/ammissione/immaisc.html.

Tasse e benefici

Trovi l'importo delle tasse da pagare sul sito www.dce.unimore.it seguendo il percorso: Servizi agli studenti >> Test e immatricolazioni >> Iscrizioni e immatricolazioni. Devi inoltre sapere che ogni anno l'Università ed Er.Go (Azienda Regionale per il Diritto agli Studi Superiori) erogano diverse forme di contributi per sostenere praticamente gli studenti durante gli studi: borse di studio, esonero dalle tasse universitarie, premi di studio, accesso a mense e ad alloggi, collaborazioni retribuite. I benefici sono concessi sulla base di requisiti di condizione economica e/o merito.

Servizi on-line

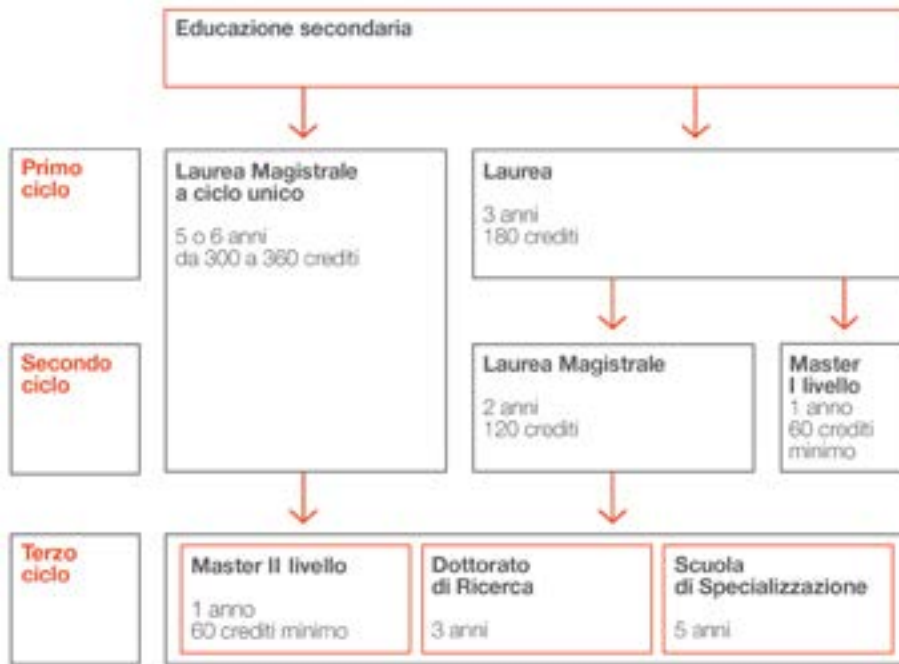
Esse3 è lo sportello on-line che consente di gestire da casa quasi tutte le operazioni di segreteria: immatricolazioni e iscrizioni, iscrizioni agli esami, registrazione dei voti, stampa di certificati. Per entrare in Esse3 devi collegarti al sito www.esse3.unimore.it e accedere all'area riservata. Le dispense e il materiale didattico di supporto allo studio, che i docenti mettono a disposizione degli studenti, sono scaricabili invece da Dolly (dolly.dce.unimore.it), il portale della didattica on-line accessibile solo agli studenti iscritti al Dipartimento. Inoltre, tutti gli studenti hanno a disposizione una scrivania virtuale, basata su Google Apps Education, che contiene strumenti e servizi come mailbox (gmail), calendari (calendar), documenti condivisi (documents) e messaggistica istantanea

Cosa sapere per iniziare

(chat). Per accedere a tutti i servizi informatici d'Ateneo devi utilizzare le credenziali personali (nome utente e password), che ti saranno date dalla Segreteria Studenti quando ti immatricolerai.



Il sistema universitario



L'offerta didattica si articola in corsi di studio organizzati su due livelli, in sequenza tra loro.

I livello, Laurea

La laurea assicura un'adeguata padronanza di metodi e contenuti scientifici generali, anche nel caso in cui sia orientata all'acquisizione di specifiche conoscenze e competenze professionali. La durata normale della laurea è di 3 anni. Per essere ammessi occorre essere in possesso di un diploma di scuola secondaria superiore o di altro titolo di studio conseguito all'estero, riconosciuto idoneo. Per conseguire la laurea, unitamente alla qualifica accademica di dottore, lo studente deve aver maturato 180 CFU (Crediti Formativi Universitari) comprensivi di quelli relativi alla conoscenza obbligatoria anche di una lingua straniera.

II livello, Laurea Magistrale

La laurea magistrale offre una formazione di livello avanzato per l'esercizio di attività di elevata qualificazione in ambiti specifici. La durata normale della laurea magistrale è di 2 anni. Per essere ammessi occorre essere in possesso della laurea o di un diploma universitario di durata triennale, ovvero di altro titolo conseguito all'estero, riconosciuto idoneo. Per conseguire la laurea magistrale, unitamente alla qualifica accademica di dottore magistrale, lo studente deve avere maturato 120 CFU (Crediti Formativi Universitari).

Laurea Magistrale a ciclo unico

Nei casi previsti dalla normativa nazionale o dell'Unione Europea, la laurea magistrale può essere a ciclo

unico, ossia consistere in un percorso formativo cui si accede con il diploma di scuola secondaria superiore, o altro titolo conseguito all'estero e riconosciuto idoneo, per una durata normale di 5 o 6 anni. Per conseguire la laurea magistrale nei corsi a ciclo unico, unitamente alla qualifica accademica di dottore magistrale, lo studente deve aver maturato 300 o 360 CFU (Crediti Formativi Universitari), a seconda della durata del corso.

Dopo la laurea

Dopo il conseguimento della Laurea o della Laurea Magistrale, a seconda del titolo di studio acquisito, la formazione universitaria può essere proseguita nei Corsi di Master Universitario di primo o secondo livello, Dottorato di Ricerca e Scuole di Specializzazione. Al termine si consegue rispettivamente il titolo di master universitario, dottore di ricerca e di specialista. La durata di questi corsi di studio varia da un minimo di un anno fino a un massimo di 6 anni.

CFU Crediti Formativi Universitari

Il CFU è l'unità di misura di lavoro richiesto allo studente per l'espletamento di ogni attività formativa prescritta dagli ordinamenti didattici dei corsi di studio per conseguire un titolo di studio universitario. Ciascun CFU dei corsi di laurea e di laurea magistrale corrisponde a 25 ore di impegno medio per studente. I CFU sono acquisiti dallo studente con il superamento dell'esame o di altra forma di verifica del profitto.

e i corsi di studio

Attività formative

Per attività formativa si intende ogni attività organizzata o prevista dalle università al fine di assicurare la formazione culturale e professionale degli studenti, con riferimento, tra l'altro, ai corsi di insegnamento, ai seminari, alle esercitazioni pratiche o di laboratorio, alle attività didattiche a piccoli gruppi, al tutorato, all'orientamento, ai tirocini, ai progetti, alle tesi, alle attività di studio individuale e di autoapprendimento.

Classi di laurea

I corsi di studio sono raggruppati in classi di laurea e classi di laurea magistrale. La classe è indicata da un numero e riunisce i corsi con i medesimi obiettivi formativi, definiti per legge, cioè l'insieme delle conoscenze e delle abilità che caratterizzano il profilo culturale e professionale del corso di studio. I corsi attivati nella stessa classe hanno identico valore legale. Le lauree e le lauree magistrali sono rilasciate con l'indicazione della classe ministeriale di appartenenza.

Curriculum

Articolazione all'interno di un corso di studi, definito da un gruppo di discipline specifiche.

OFA Obblighi Formativi Aggiuntivi

L'accesso all'Università deve essere preceduto da una verifica obbligatoria delle conoscenze iniziali, necessarie per poter frequentare proficuamente il corso di laurea. L'esito di tale verifica può attribuire allo studente obblighi formativi ag-

giuntivi (OFA) che sono da assolvere entro il primo anno di corso. Attraverso la frequenza di specifici corsi organizzati dall'Ateneo gli studenti vengono agevolati nel recupero di tali debiti formativi finalizzati al superamento della conclusiva prova di accertamento del profitto.

Anno accademico

Rappresenta il periodo durante il quale si svolgono le lezioni, le sessioni di esame e di laurea. Le attività didattiche iniziano di norma non oltre il 1° ottobre e terminano non oltre il 30 settembre dell'anno successivo.

Attività didattica

L'attività didattica si articola, di norma, in due periodi didattici (semestri) e inizia generalmente il 1° ottobre. La sessione d'esame è unica, ha inizio con il 1° novembre e termina entro il 20 aprile dell'anno accademico successivo. Sono previsti vari appelli d'esame nei periodi di interruzione delle lezioni.

Accessi

L'accesso ai corsi di studio può essere a numero programmato nazionale, a numero programmato locale, libero. Per iscriversi ad un corso ad accesso programmato è necessario superare l'esame di ammissione. Essi sono regolati da specifici bandi. I corsi ad accesso libero non prevedono una selezione; tuttavia, è obbligatorio sottoporsi al test di verifica delle conoscenze iniziali.

Esame

Rappresenta l'accertamento del profitto dello studente rispetto alla attività formativa svolta. Il voto d'esame è espresso in trentesimi.

Prova Finale

La laurea e la laurea magistrale si conseguono, unitamente alla relativa qualifica accademica, previo superamento della prova finale.

I corsi di studio

Lauree

Marketing e organizzazione d'impresa
Scienze della comunicazione

Lauree Magistrali

Economia e diritto per le imprese e le pubbliche amministrazioni
Management e comunicazione d'impresa
Pubblicità, comunicazione digitale e creatività d'impresa

Marketing e Organizzazione d'Impresa

Sede:
viale Antonio Allegri, 9
42121 Reggio Emilia

Durata: **3 anni**
Crediti Formativi: **180**

Classe di Laurea: **L-18**
Scienze dell'economia e della gestione aziendale

Piano di studi

(Tra parentesi i CFU Crediti Formativi Universitari)

Primo anno

Diritto privato dell'economia (6)
Economia aziendale (9)
Economia dei sistemi d'impresa (6)
Informatica (6)
Istituzioni di economia politica I (9)
Lingua inglese (6)
Matematica (6)
Sociologia del lavoro e dell'organizzazione (6)

Secondo Anno

Amministrazione e controllo (9)
Diritto dei contratti e delle relazioni d'impresa (12)
Fondamenti di marketing (9)
Introduzione alla statistica per le scienze economiche e sociali (12)
Istituzioni di economia politica II (9)
Organizzazione aziendale (9)
Psicologia sociale (6)
A scelta dello studente (12)

Terzo Anno

Marketing distributivo (9)
Psicologia dei processi cognitivi (6)
Tirocinio - altre attività (9)
Prova finale (6)

Due insegnamenti a scelta tra tre:

Contabilità e bilancio (9)
Comunicazione d'impresa (9)
Comportamento organizzativo (9)

Presentazione

Il corso di laurea in Marketing e organizzazione d'impresa risponde al crescente fabbisogno di professionalità capaci di unire competenze commerciali e di marketing con conoscenze relative all'organizzazione dell'attività d'impresa, che sappiano utilizzare le nuove tecnologie dell'informazione e gestire la comunicazione interna ed esterna. Sia le grandi che le piccole e medie imprese mostrano sempre più interesse verso professionalità dotate di nuove abilità per la gestione delle relazioni con i mercati nazionali ed internazionali, che siano in grado di utilizzare i nuovi strumenti di comunicazione e che seguano il passo dei continui cambiamenti che investono gli attuali contesti competitivi. L'innovazione e l'aggiornamento costante dei contenuti degli insegnamenti sono accompagnati da scelte di metodologie didattiche progettate per stimolare le personali attitudini all'interazione e alla comunicazione.

Caratteristiche del corso

È previsto un test di valutazione della preparazione iniziale, non selettivo. Il percorso di studi prevede lezioni frontali tradizionali, moduli seminariali, attività di gruppo e attività di tirocinio, importanti soprattutto per sviluppare la capacità di applicazione delle conoscenze acquisite. Il corso di laurea è articolato in quattro aree principali di studio. La prima si concentra sugli strumenti, utili sia nei contesti competitivi locali che in quelli internazionali, per l'analisi ed il monitoraggio delle relazioni con la clientela e quindi sulle strategie di prodotto, sulle politiche di prezzo e di gestione delle reti di vendita. La seconda area è incentrata sui modelli organizzativi adot-

tati per il coordinamento dell'attività d'impresa e delle relazioni tra attori economici e istituzionali. La terza area affronta le tematiche dell'organizzazione aziendale e della gestione delle risorse umane, con un riferimento costante alle nuove tecnologie dell'informazione e della comunicazione e agli opportuni riferimenti normativi. Infine la quarta area approfondisce temi relativi alle strategie e alle politiche di marketing e alla comunicazione d'impresa, con particolare riferimento all'attività della grande distribuzione moderna.

Occasioni di studio all'estero

Il programma LLP Erasmus (Lifelong Learning Programme Erasmus) permette agli studenti di trascorrere un periodo di studio presso università europee convenzionate. Il periodo può variare da tre a dodici mesi durante i quali lo studente può sostenere esami presso l'università straniera. Tra le sedi convenzionate spiccano diverse Università in Spagna, Paesi Scandinavi, Svizzera, Germania, Francia e Grecia.

Proseguire gli studi

Il Dipartimento di Comunicazione ed Economia offre tre corsi di laurea magistrale, di cui due in particolare concedono l'accesso diretto ai laureati nella classe L-18 (Scienze dell'economia e della gestione aziendale). I due corsi di laurea magistrale sono i seguenti: - Economia e diritto per le imprese e le pubbliche amministrazioni; - Management e comunicazione d'impresa.

Mondo del lavoro

Il corso di laurea offre le competenze necessarie per intraprendere percorsi di carriera manageriale nelle differenti aree della ge-

stione aziendale e approfondisce conoscenze specifiche nelle funzioni di marketing e organizzazione aziendale. Le opportunità di carriera si intendono prevalentemente rivolte a professionalità che operano nell'ambito delle imprese manifatturiere e di servizi, ma le conoscenze acquisite possono essere opportunamente indirizzate ad attività di consulenza o gestionali in amministrazioni pubbliche. Infine, la preparazione teorica e applicativa relativa alle principali metodologie per l'analisi ed il monitoraggio del mercato permette l'inserimento, con ruoli operativi, in strutture dedicate a tali attività sia con funzioni progettuali che di rilevazione ed elaborazione dati.

Vero e falso

CARATTERISTICHE DI ACCESSO
 È più facile affrontare i nostri corsi di laurea avendo un Diploma umanistico (es. liceo classico) o di carattere economico (es. istituto tecnico commerciale)? **FALSO** I dati di immatricolazione mostrano come gli studenti provengano da vari istituti. L'aver affrontato certe materie già nella scuola secondaria può essere di aiuto in alcuni insegnamenti, tuttavia i docenti dei primi anni partono da zero. Le uniche competenze richieste sono relative alle ma-

terie di base (es. matematica) che vengono valutate attraverso il test OFA.

FREQUENZA Gli studenti non frequentanti sono svantaggiati rispetto ai frequentanti? **FALSO** Da noi non c'è obbligo di frequenza. Frequentare le lezioni è una opportunità per comprendere meglio le materie. Tuttavia lo studente che non ha frequentato potrà sostenere gli esami basandosi sul materiale didattico (libri, dispense, slides, etc.) uguale per tutti gli studenti.

DIFFICOLTÀ DEL CORSO Essendo un corso ad accesso libero, è più facile di quelli con il numero programmato? **FALSO** L'accesso libero significa unicamente la capacità di erogare il servizio ad un buon numero di studenti, senza fissare un tetto massimo. Ciò non significa che questo corso sia meno impegnativo di altri. Lo studio delle materie dei nostri corsi di laurea richiede impegno e metodo quanto ogni altro corso di laurea.



Presidente

prof. Paolo Di Toma
 tel. 0522 523244
 paolo.ditoma@unimore.it

Delegato al tutorato

dott.ssa Veronica Gabrielli
 tel. 0522 523233
 veronica.gabrielli@unimore.it
 www.dce.unimore.it/L/MOI

Titolo di studio richiesto: Diploma di Scuola Superiore.
 Accesso Libero, test di ingresso non selettivo.

Scienze della Comunicazione

Sede:
viale Antonio Allegri, 9
42121 Reggio Emilia

Durata: **3 anni**
Crediti Formativi: **180**

Classe di Laurea: **L-20**
Scienze della comunicazione

Piano di studi

(Tra parentesi i CFU Crediti Formativi Universitari)

Primo Anno

Istituzioni di economia (6)
Lingua inglese A (6)
Introduzione alla linguistica (9)
Psicologia generale (9)
Società e processi culturali (9)
Tecnologia della comunicazione (6)
Sintassi e semantica (9)

Secondo Anno

Comunicazione visiva (6)
Il lingua straniera - a scelta tra francese e tedesco (3)
Lingua inglese B (6)
Psicologia della comunicazione (6)
Psicologia sociale (9)
Semiotica (9)
Semiotica del testo (9)
Sociologia della comunicazione (6)
A scelta dello studente (12)

Terzo anno

Introduzione alla statistica e ai metodi di ricerca sociale (12)
Laboratorio di grafica e videocomunicazione (12)
Semiotica dei media (6)
Storia contemporanea (9)
Analisi critica del cinema (6)

Tirocinio - altre attività (9)
Prova finale (6)

Presentazione

La comunicazione e l'informazione hanno un ruolo decisivo nelle prassi operative e strategiche delle organizzazioni pubbliche e private. La conoscenza dei meccanismi che regolano tali processi e il possesso degli strumenti che servono per governarli sono cruciali per l'inserimento e l'integrazione in numerosi contesti professionali. Il corso di laurea in Scienze della comunicazione offre strumenti specifici, teorici e pratici, per riconoscere le peculiarità delle numerose tipologie di testi che vengono prodotti facendo uso di diverse tecniche e tecnologie comunicative, in particolare quelle legate ai cosiddetti "nuovi media". Particolare importanza, fra le finalità del corso, rivestono la progettazione, l'allestimento pratico e la gestione di forme comunicative (per esempio pagine web, testi multimediali o cartacei) con funzioni di interfaccia tra pubblico e organizzazioni o istituzioni.

Caratteristiche del corso

Lo studio della psicologia, della sociologia, dell'informatica, della linguistica e della semiotica consente di acquisire le conoscenze teoriche basilari per capire i processi comunicativi moderni. Uno spazio importante è dedicato allo sviluppo delle abilità comunicative, con una particolare attenzione agli aspetti linguistici, affrontati sia nella prospettiva teorica dell'osservazione della variabilità interlinguistica, sia nella prospettiva dell'azione pratica, tramite lo svolgimento di attività concrete di scrittura e costruzione di testi specifici. In particolare, gli studenti maturano abilità con-

nesse con attività di tipo redazionale e con la produzione di testi informativi e comunicativi in ambiti culturali ed editoriali. Alla preparazione teorica di base si affianca un percorso formativo pratico, nel quale gli studenti sono chiamati ad applicare concretamente le conoscenze via via acquisite a contesti peculiari, come i nuovi media di comunicazione, il cinema, la televisione o il web, anche mediante la frequenza di attività di laboratorio connesse soprattutto con grafica e videocomunicazione. Il corso di laurea è ad accesso libero. E' previsto un test di valutazione della preparazione iniziale, che però non è selettivo. Per gli studenti che non conoscono bene l'italiano sono previsti due tipi di forme di sostegno specifico: a) attività di tutorato da parte di colleghi che parlano la loro stessa lingua (se disponibili) o comunque capaci di venire incontro alle loro particolari esigenze di comprensione linguistica; b) materiale didattico in lingua inglese (da concordare con i singoli docenti) in sostituzione dei testi in italiano.

Occasioni di studio all'estero

Il programma LLP Erasmus (Lifelong Learning Programme Erasmus) permette agli studenti di trascorrere un periodo di studio presso università europee convenzionate. Il periodo può variare da tre a dodici mesi durante i quali lo studente può sostenere esami presso l'università straniera. Tra le sedi convenzionate spiccano diverse università in Spagna, Paesi Scandinavi, Svizzera, Germania, Francia, Inghilterra e Grecia.

Proseguire gli studi

Il Dipartimento di Comunicazione ed Economia offre tre corsi di laurea magistrale, di cui due in particolare concedono l'accesso diretto ai laureati nella classe L-20 (lauree in Scienze della comunicazione). Questi due corsi sono: - Management e comunicazione d'impresa; - Pubblicità, comunicazione digitale e creatività d'impresa. Per gli altri corsi di laurea è prevista una verifica individuale del possesso dei requisiti di accesso. Gli studenti che non possiedono tutti i requisiti per l'accesso al corso di laurea dovranno recuperare eventuali debiti formativi prima di poter iscriversi e di poter sostenere gli esami (ma potranno frequentare le lezioni anche prima di essere formalmente iscritti).

Mondo del lavoro

Attraverso il corso di laurea in Scienze della comunicazione si acquisiscono competenze specifiche per diventare addetti alla comunicazione e alle relazioni con il pubblico, esperti di multimedialità e di istruzione a distanza, professionisti nelle aziende editoriali e nelle agenzie pubblicitarie e di comunicazione, e per lavorare negli ambiti della comunicazione esterna (pubblicità, eventi, pubbliche relazioni) e interna (tra gli interlocutori interni di a-

ziende e organizzazioni). Il profilo professionale del laureato in Scienze della comunicazione comprende anche ruoli di "imprenditore e manager della comunicazione" e figure professionali d'interfaccia, in grado di fare da collegamento tra differenti funzioni e/o tra differenti organizzazioni o fra le istituzioni e il pubblico.

Vero e falso

ORGANIZZAZIONE DIDATTICA

E' vero che se non supero gli esami del primo anno vado fuori corso? **FALSO** Nel nostro corso di laurea non ci sono sbarramenti e propedeuticità. Consigliamo agli studenti di seguire l'ordine logico degli insegnamenti come progettato nel piano di studi, ma tutti possono scegliere liberamente quali esami sostenere tra quelli previsti per ciascun anno di corso.

MODALITA' DI SVOLGIMENTO DEGLI ESAMI E' vero che la maggior parte degli esami è "a crocette"? **FALSO** E' più probabile che questo accada negli esami del primo anno. In ogni caso nessun esame nel nostro Dipartimento è interamente a crocette. Con il procedere degli anni le modalità d'esame necessitano di discussioni e analisi di casi e della capacità di argomentare determinate tematiche.

SBOCCHI PROFESSIONALI I nostri corsi di studio sono poco professionalizzanti e dunque è difficile trovare lavoro dopo la laurea? **FALSO** Il nostro Dipartimento registra un livello di occupazione molto alto già dopo il conseguimento della laurea triennale, sebbene molti studenti decidano poi di iscriversi a un corso di laurea di II livello.



Presidente

prof.ssa Nicoletta Cavazza
tel. 0522 523262
nicoletta.cavazza@unimore.it

Delegato al tutorato

dott. Alberto Cevolini
tel. 0522 523240
alberto.cevolini@unimore.it
www.dce.unimore.it/L/SC

Titolo di studio richiesto: Diploma di Scuola Superiore.
Accesso Libero, test di ingresso non selettivo.

Economia e Diritto per le Imprese e le Pubbliche Amministrazioni

Sede:
viale Antonio Allegri, 9
42121 Reggio Emilia

Durata: **2 anni**
Crediti Formativi: **120**

Classe di Laurea: **LM-77**
Scienze economico-aziendali;
LM-63 Scienze delle pubbliche
amministrazioni

Piano di studi

(Tra parentesi i CFU Crediti Formativi Universitari)

Primo Anno

Lingua inglese (6)

Modelli statistici per le decisioni aziendali (9)

A scelta dello studente (9)

Curriculum: International Business and Law:

Diritto commerciale (9)

Diritto del lavoro transnazionale (6)

Economia internazionale (12)

Strategie e performance delle imprese (9)

Curriculum: Public Management:

Comparative public management (6)

Diritto amministrativo (9)

Diritto del lavoro nelle pubbliche Amministrazioni (6)

Economia delle imprese di servizi (9)

Scienza delle finanze e sistemi di welfare (12)

Secondo Anno

Sociologia delle organizzazioni (9)

Diritto bancario (6)

Tirocinio - altre attività (9)

Prova finale (15)

Curriculum: International Business and Law:

Gestione delle imprese internazionali (9)

International trade law (6)

Organizzazione delle imprese internazionali (6)

Curriculum: Public Management:

Contabilità e controllo di gestione nelle aziende pubbliche (9)

European union law (6)

Presentazione

Il corso di laurea magistrale in Economia e diritto per le imprese e le pubbliche amministrazioni nasce in risposta alla necessità di preparare giovani manager e amministratori pronti ad operare nelle organizzazioni e nelle istituzioni maggiormente coinvolte dalla rapida evoluzione dei settori pubblico e privato. Il corso accoglie le peculiarità delle due classi in cui è istituito, LM-77 Scienze economico-aziendali ed LM-63 Scienze delle pubbliche amministrazioni, e si configura come itinerario interdisciplinare, che unisce conoscenze e competenze di carattere giuridico, economico, amministrativo, sociologico e statistico, per formare un laureato dotato di un sapere trasversale e capace di svolgere compiti diversificati. Il corso è congiuntamente gestito dai Dipartimenti di Comunicazione ed Economia (sede didattica e gestionale), Economia Marco Biagi e Giurisprudenza per offrire un'adeguata integrazione delle competenze giuridiche, gestionali e manageriali.

Caratteristiche del corso

É prevista una verifica della personale preparazione iniziale. Possono essere presenti attività di recupero degli eventuali debiti formativi. Il percorso formativo si sviluppa lungo direzioni fra loro complementari, che consentono agli studenti di acquisire competenze economiche e aziendali per la gestione strategica delle organizzazioni pubbliche e private e per l'analisi dei principali modelli di organizzazione delle attività di gestione. In particolare, il corso

permette di sviluppare conoscenze approfondite di diritto dell'economia, commerciale, del lavoro, amministrativo, per gestire e coordinare le relazioni contrattuali ed istituzionali con l'ambiente di riferimento. Sono inoltre approfonditi gli aspetti economico-gestionali, con particolare riguardo alle strategie, all'organizzazione, al controllo di gestione e al management. Prevede quindi l'acquisizione di nozioni di politica economica, lo studio delle principali teorie sociologiche dell'organizzazione per la gestione delle relazioni in contesti culturali, economici e sociali eterogenei. Infine, lo studio delle metodologie statistiche offre agli studenti l'opportunità di imparare a produrre e leggere strumenti di reporting utili alle decisioni strategiche. Le attività formative prevedono due curricula: "International Business and Law" e "Public Management". Il primo integra le conoscenze di base con le competenze economiche e giuridiche indispensabili per operare sui mercati internazionali. Il secondo approfondisce invece le conoscenze necessarie a svolgere ruoli manageriali nelle pubbliche amministrazioni.

Occasioni di studio all'estero

Il programma LLP Erasmus (Life-long Learning Programme Erasmus) permette agli studenti di trascorrere un periodo di studio presso università europee convenzionate. Il periodo può variare da tre a dodici mesi durante i quali lo studente può sostenere esami presso l'università straniera. Tra le sedi convenzionate spiccano diverse università in Spagna, Paesi Scandinavi, Svizzera, Germania, Francia e Grecia.

Mondo del lavoro

I laureati in Economia e diritto per le imprese e le pubbliche amministrazioni potranno esercitare funzioni di elevata responsabilità nell'ambito di imprese pubbliche e private, enti pubblici, associazioni di categoria, uffici, studi e centri di ricerca. Ove si scelga di laurearsi nella classe LM-77, il corso consente l'iscrizione al registro dei praticanti dottori commercialisti. Il corso consente l'inserimento nel mondo del lavoro come manager nelle aziende dei settori industriali e dei servizi, come liberi professionisti e come esperti e consulenti. Sia nelle imprese che nelle istituzioni i laureati potranno avere un ruolo di responsabilità nelle direzioni generali e legali, di coordinamento nelle attività di pianificazione e controllo di gestione, auditing e revisione.

Vero e falso

Se scelgo all'immatricolazione la classe di laurea LM-77 posso iscrivermi come tirocinante dottore commercialista? VERO La LM-77 è una delle lauree che consente l'accesso al tirocinio come dottore commercialista, fermo restando che l'iscrizione all'albo è condizionata al superamento dell'esame



Presidente

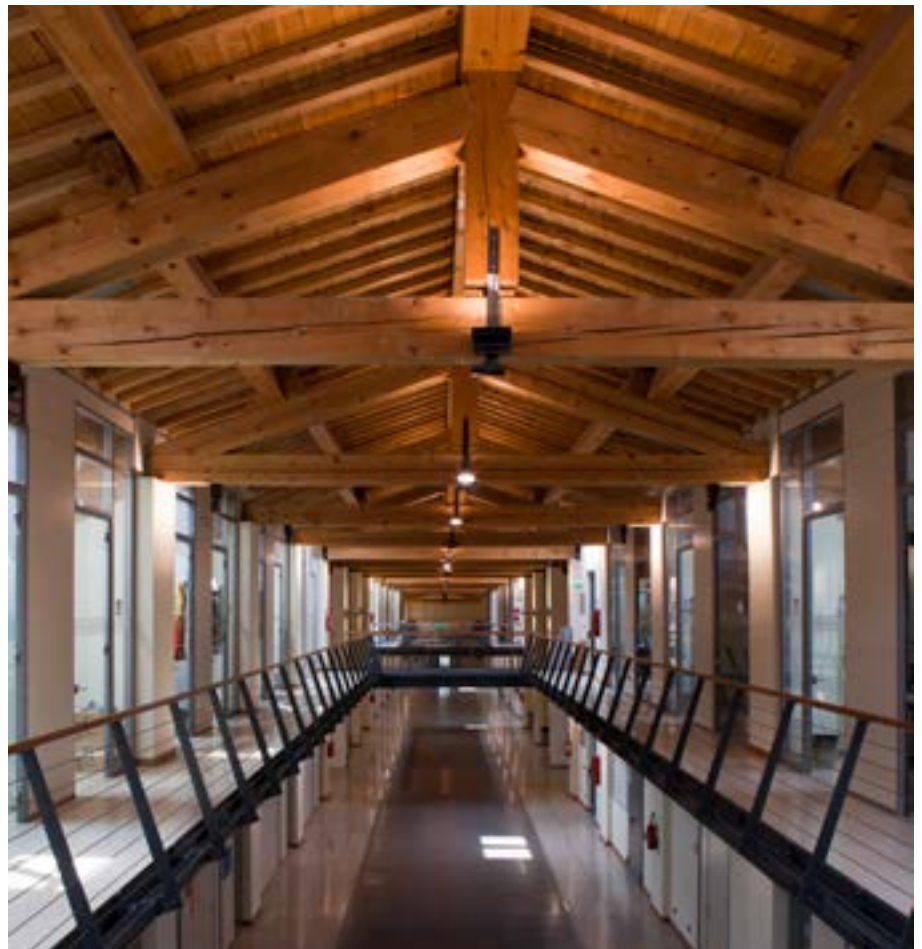
prof. Giuliano Lemme
tel. 0522 523227 - 06 36307775
giuliano.lemme@unimore.it

Delegato al tutorato

prof.ssa Giovanna Galli
tel. 0522 523243
giovanna.galli@unimore.it
www.dce.unimore.it/LM/EDIPA

di Stato. La frequenza delle lezioni è obbligatoria? FALSO Non è obbligatoria, e il corso può inoltre essere frequentato anche in modalità di frequenza a distanza. Non posso immatricolarmi se ho una laurea triennale che non abbia contenuto economico o giuridico? FALSO L'accesso è consentito con ogni tipo di laurea triennale, previa una verifica della preparazione iniziale ed eventuale recupero di debiti formativi. Il corso è orientato all'internazionalizzazione delle imprese e delle Pubbliche Amministrazioni? VERO Il percorso di studi è stato concepito, per entrambi i curricula,

in modo da porre particolare enfasi sui fenomeni della globalizzazione e dell'internazionalizzazione.



Alessio Marchetti

Titolo di studio richiesto: Laurea di primo livello.
Accesso Libero, verifica della carriera pregressa.

Management e Comunicazione d'Impresa

Sede:
viale Antonio Allegri, 9
42121 Reggio Emilia

Durata: **2 anni**
Crediti Formativi: **120**

Classe di Laurea: **LM-77**
Scienze economico-aziendali

Piano di studi

(Tra parentesi i CFU Crediti Formativi Universitari)

Primo Anno

Analisi statistica dei dati per la ricerca di mercato (9)
Business planning e controllo strategico (6)
Diritto dell'economia dei mercati (9)
A scelta dello studente (9)

Comunicazione e Immagine d'Impresa:

Analisi strategica per il posizionamento di marketing (6)
Comunicazione interna e relazioni di lavoro (6)
Gestione della comunicazione finanziaria (12)
Psicologia applicata (12)

General Management:

Analisi strategica per il posizionamento competitivo (6)
Gestione delle risorse umane (6)
Psicologia della persuasione (6)
Psicologia economica (6)
Strumenti e mercati finanziari (12)

Secondo Anno

Tirocinio - altre attività (6)
Prova finale (12)

Comunicazione e Immagine d'Impresa:

Comunicazione pubblicitaria e immagine di marca (6)
Organizzazione e management della cultura e della creatività (6)
Pianificazione della comunicazione d'impresa (9)
Storia dei consumi e modelli di marketing (12)

General Management:

Bilancio e modelli di reporting (9)
Strategia e management della sostenibilità (6)
Finanza per la crescita (6)
Scenari economici e competitivi (12)

Presentazione

Le imprese devono oggi effettuare scelte strategiche in grado di condividere gli obiettivi dei portatori d'interesse economici e istituzionali e che devono essere opportunamente comunicate all'interno e all'esterno delle organizzazioni. Il corso di laurea in Management e comunicazione d'impresa offre agli studenti l'opportunità di acquisire le conoscenze necessarie a svolgere un ruolo manageriale e di coordinamento strategico nelle imprese e a progettare in modo moderno e innovativo la comunicazione esterna e interna delle organizzazioni pubbliche e private. Nel percorso formativo si approfondiscono gli aspetti organizzativi, di mercato, economico-finanziari, giuridici e istituzionali della comunicazione, con lo scopo di acquisire competenze professionali che favoriscano l'inserimento in differenti e innovativi contesti lavorativi.

Caratteristiche del corso

È prevista una verifica della personale preparazione iniziale. Possono essere presenti attività di recupero degli eventuali debiti formativi. L'analisi del posizionamento competitivo delle aziende, la redazione di piani strategici, lo studio delle attività di business planning, la gestione della comunicazione finanziaria, l'organizzazione delle relazioni di lavoro, l'approfondimento delle norme che regolano l'azione economica e gli strumenti statistici per l'analisi dei mercati costituiscono la formazione di base del primo anno di studi. Il corso di laurea prevede due curricula: "General Management" e "Comunicazione e Immagine d'Impresa". Nel primo si approfondiscono conoscenze re-

lative alla gestione delle imprese e al funzionamento dei mercati, degli strumenti e delle istituzioni finanziarie. Il secondo approfondisce le conoscenze per la progettazione delle campagne di comunicazione, l'organizzazione di eventi, la gestione dell'immagine e dell'identità di marca e la redazione di piani di comunicazione integrata destinati agli attori economici e istituzionali di riferimento; si studiano inoltre gli strumenti della comunicazione economico-finanziaria obbligatoria e volontaria. L'attività didattica è organizzata con lezioni frontali integrate con esercitazioni e simulazione nella gestione di casi d'impresa. Sono inoltre previsti progetti di laboratorio durante i quali gli studenti, sotto la supervisione di un tutor scientifico, e lavorando in piccoli gruppi, potranno verificare e approfondire la loro capacità di applicazione delle conoscenze tramite l'autonoma realizzazione di progetti finalizzati.

Occasioni di studio all'estero

Il programma LLP Erasmus (Lifelong Learning Programme Erasmus) permette agli studenti di trascorrere un periodo di studio presso università europee convenzionate. Il periodo può variare da tre a dodici mesi durante i quali lo studente può sostenere esami presso l'università straniera. Tra le sedi convenzionate spiccano diverse università in Spagna, Paesi Scandinavi, Svizzera, Germania, Francia e Grecia.

Mondo del lavoro

Il profilo professionale dei laureati in Management e comunicazione d'impresa consente di ricoprire posizioni di elevata responsabilità nell'area del marketing e della

comunicazione in imprese e organizzazioni pubbliche, profit e non profit. I laureati potranno proporsi come esperti in risorse umane e nell'organizzazione del lavoro, per le conoscenze acquisite nei campi della psicologia delle organizzazioni, della gestione delle risorse umane e della progettazione e implementazione degli strumenti di marketing interno; esperti nelle attività finanziarie e nella comunicazione interna ed esterna degli istituti di credito e in qualità di investor relator nelle società quotate; esperti nella commercializzazione di beni e servizi, con la capacità di definire e implementare un piano strategico e di marketing; analisti di mercato, per la dotazione delle competenze relative agli strumenti per il monitoraggio dei mercati e degli atteggiamenti e delle opinioni dei portatori d'interesse; esperti nelle pubbliche relazioni, per le conoscenze e le capacità di cui sono dotati nella valutazione, nella progettazione e/o ridefinizione dell'immagine delle organizzazioni.

Vero e falso

La frequenza delle lezioni è obbligatoria? **FALSO** La frequenza alle lezioni è utile per meglio comprenderne i contenuti. Tuttavia questa è una opportunità per gli studenti,

non un obbligo. Bisogna avere delle specifiche competenze per accedere al corso? **VERO** In sede di valutazione della propria carriera universitaria pregressa, finalizzata all'ammissione al corso di laurea

magistrale, occorre certificare di aver acquisito almeno un livello B1 di conoscenza della lingua inglese.



Presidente

prof. Paolo Di Toma
tel. 0522 523244
paolo.ditoma@unimore.it

Delegato al tutorato

prof.ssa Giovanna Galli
tel. 0522 523243
giovanna.galli@unimore.it
www.dce.unimore.it/LM/MCI

Titolo di studio richiesto: Laurea di primo livello.
Accesso Libero, verifica della carriera pregressa.

Publicità, Comunicazione digitale e Creatività d'Impresa

Sede:
viale Antonio Allegri, 9
42121 Reggio Emilia

Durata: **2 anni**
Crediti Formativi: **120**

Classe di Laurea: **LM-59**
Scienze della comunicazione pubblica, d'impresa e pubblicità

Piano di studi

(Tra parentesi i CFU Crediti Formativi Universitari)

Primo Anno

Psicologia cognitiva applicata (6)
Sociologia dei consumi (9)
Tecniche di raccolta e analisi dei dati (12)
Teorie della comunicazione (9)
Variazione linguistica e comunicazione (6)
Sociologia dell'opinione pubblica (9)

A scelta dello studente (12)

Secondo Anno

Lingua inglese C (6)
Tirocinio - altre attività (6)
Prova finale (18)

Curriculum: Pubblicità

Comunicazione pubblicitaria e immagine di marca (9)
Psicologia della persuasione (6)
Laboratorio di strategie e creatività Pubblicitarie (6)
Semiotica della pubblicità (6)

Curriculum: Comunicazione digitale

Social media e comunicazione multimediale (9)
Web usability (6)
Linguaggi intermediali (6)

Un insegnamento a scelta tra due:

Comunicazione delle imprese creative (6)
Laboratorio di contenuti per il web (6)

Presentazione

Il corso di laurea magistrale in Pubblicità, comunicazione digitale e creatività d'impresa ha come scopo principale la formazione di specialisti nel coordinamento dei processi di innovazione che coinvolgono la comunicazione interna ed esterna d'impresa e nella gestione delle campagne pubblicitarie, anche mediante le nuove tecnologie multimediali.

Caratteristiche del corso

Il percorso formativo prevede per il primo anno l'acquisizione di competenze di base di tipo psicologico, linguistico, metodologico e sociologico. Il secondo anno, invece, approfondisce specifici modelli comunicativi relativi al curriculum intrapreso. Il curriculum "Pubblicità" affronta i temi delle strategie pubblicitarie, dei linguaggi innovativi e della semiotica della pubblicità; è progettato per l'acquisizione di competenze professionalizzanti sui modelli strategici della comunicazione pubblicitaria. Il curriculum "Comunicazione digitale" è dedicato alla creazione di linguaggi specifici per la comunicazione multimediale e allo studio dei modelli manageriali più moderni per la gestione della comunicazione con le nuove tecnologie dell'informazione. Approfondisce inoltre il tema delle imprese creative e vuole fornire le conoscenze organizzative e gli strumenti manageriali necessari a operare in questo contesto economico e sociale. Le lezioni frontali sono integrate da esercitazioni e attività seminariali, gli studenti sono inoltre coinvolti in attività di project work, realizzati individualmente o in gruppo, e nella discussione in aula di casi di studio. E' prevista una verifica individuale della preparazione iniziale di ciascuno studen-

te. Gli studenti che non possiedono tutti i requisiti per l'accesso al corso di laurea dovranno recuperare eventuali debiti formativi prima di poter iscriversi formalmente e di poter sostenere gli esami (ma potranno frequentare le lezioni anche prima di essere formalmente iscritti). Per gli studenti che non conoscono bene l'italiano sono previsti due tipi di sostegno specifico: a) attività di tutorato da parte di colleghi che parlano la loro stessa lingua (se disponibili), o comunque capaci di venire incontro alle loro particolari esigenze di comprensione linguistica; b) materiale didattico in lingua inglese (da concordare con i singoli docenti) in sostituzione dei testi in italiano.

Occasioni di studio all'estero

Il programma LLP Erasmus (Lifelong Learning Programme Erasmus) permette agli studenti di trascorrere un periodo di studio presso università europee convenzionate. Il periodo può variare da tre a dodici mesi durante i quali lo studente può sostenere esami presso l'università straniera. Tra le sedi convenzionate spiccano diverse università in Spagna, Paesi Scandinavi, Svizzera, Germania, Francia e Grecia.

Mondo del lavoro

Il corso di laurea magistrale in Pubblicità, comunicazione digitale e creatività d'impresa forma esperti con funzioni tecniche e manageriali nell'ambito della gestione della comunicazione aziendale interna ed esterna in ottica multimediale. Il laureato magistrale in Pubblicità, comunicazione digitale e creatività d'impresa è dotato delle conoscenze e delle abilità necessarie per operare in imprese pubbliche e private di piccole e medie dimensioni, uffici stampa, agenzie pubblicitarie, aziende dell'industria culturale, a-

genzie che curano la comunicazione e l'immagine di aziende ma, più in generale, per occuparsi della comunicazione, sia interna sia esterna, progettata e coordinata da organizzazioni profit e non profit nei settori manifatturiero e del terziario avanzato.

Vero e falso

Gli studenti non frequentanti sono svantaggiati rispetto ai frequentanti? **FALSO** Da noi non c'è obbligo di frequenza. Frequentare le lezioni è un'opportunità per entrare a contatto in modo guidato e ordinato con i contenuti e le specificità dei corsi. Gli studenti che non frequentano i corsi sostengono gli esami nelle stesse condizioni dei colleghi che li frequentano: tutti gli studenti hanno a disposizione lo stesso materiale didattico (libri, dispense, slides). È possibile cambiare curriculum durante gli studi? **VERO** Durante i due anni di corso è sempre possibile cambiare la scelta dell'indirizzo.



Presidente

prof.ssa Nicoletta Cavazza
tel. 0522 523262
nicoletta.cavazza@unimore.it

Delegato al tutorato

dott. Alberto Cevolini
tel. 0522 523240
alberto.cevolini@unimore.it
www.dce.unimore.it/LM/PCD

Titolo di studio richiesto: Laurea di primo livello.
Accesso Libero, verifica della carriera pregressa.

Informazioni e contatti



Sede

Palazzo Dossetti
viale Antonio Allegri, 9
42121 Reggio Emilia

Direttore di Dipartimento

prof.ssa Maria Cristiana Martini
uff. 1.29, I piano
tel. 0522 523207
fax 0522 523205
direttore.dce@unimore.it

Coordinatore didattico

dott.ssa Marina Vallino
uff. 1.23, I piano
tel. 0522 523206
fax 0522 523205
marina.vallino@unimore.it
didattica.dce@unimore.it

ricevimento studenti su
appuntamento

Segreteria studenti

viale Antonio Allegri, 15
42121 Reggio Emilia
tel. 0522 522204
fax 0522 522205
segrstud.comunicazione.
economia@unimore.it

ricevimento studenti:

dal 1 maggio al 31 agosto

- lunedì 13.30 - 15.30
- martedì e giov. 10.00 - 13.00

dal 1 settembre al 30 aprile

- lunedì e merc. 13.30 - 15.30
- martedì e giov. 10.00 - 13.00

Se hai bisogno di chiarimenti e di supporto informativo per orientarti, in dipartimento trovi il personale che può aiutarti. Su questioni relative all'organizzazione didattica (lezioni, esami, programmi di studio, ricevimento docenti, ecc.), puoi contattare l'ufficio di Coordinamento Didattico ai recapiti che trovi su questa pagina. Se invece hai un problema di tipo amministrativo (immatricolazione, modulistica, tasse da pagare, trasferimenti, ecc.), devi recarti in Segreteria Studenti. Ricorda inoltre che sul sito www.dce.unimore.it trovi ogni informazione di carattere didattico e amministrativo che riguarda il dipartimento.



5 x 1.000

unimore.it

CF 00427620364



UNIMORE

UNIVERSITÀ DEGLI STUDI DI
MODENA E REGGIO EMILIA

dce.unimore.it